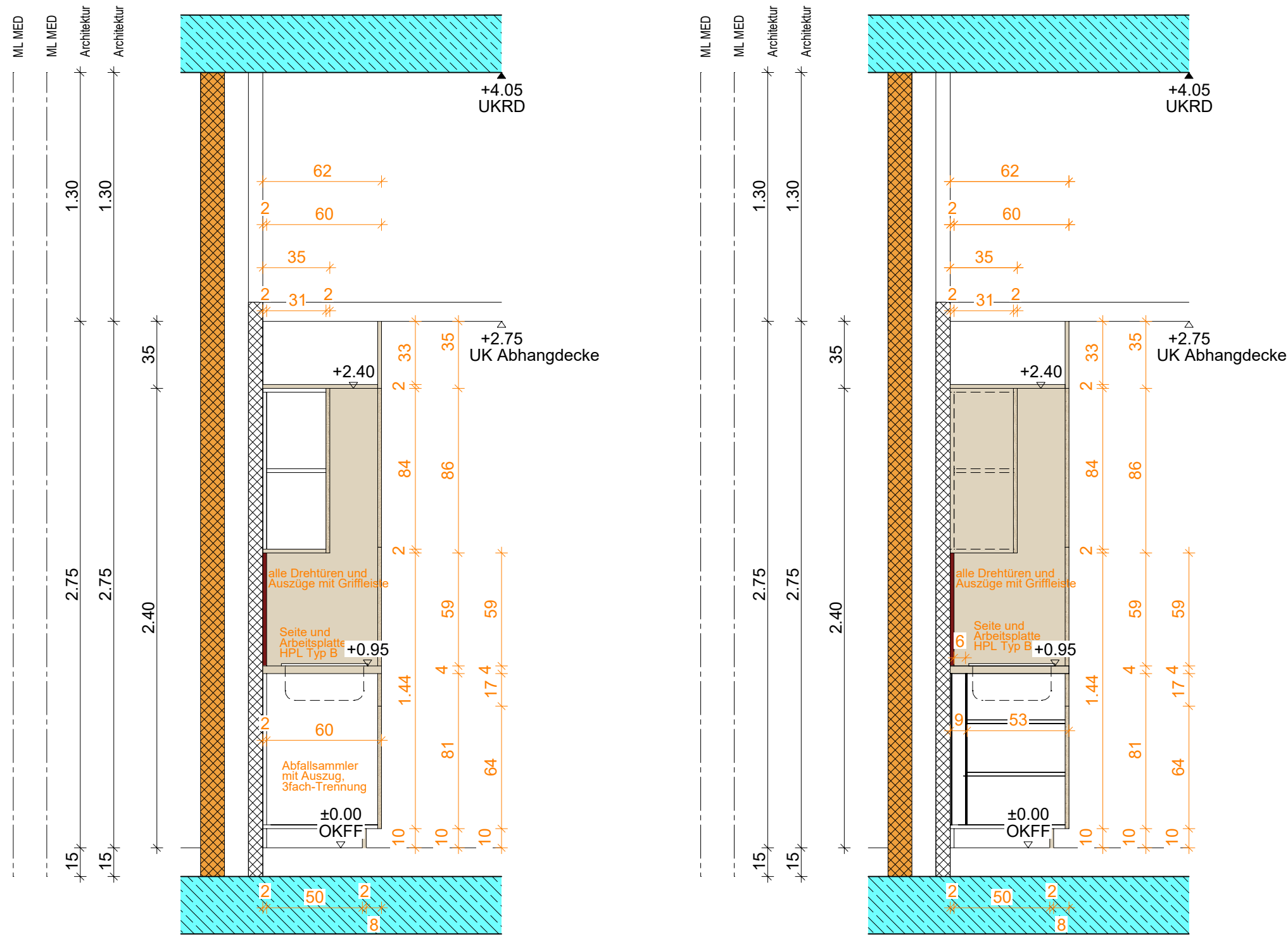
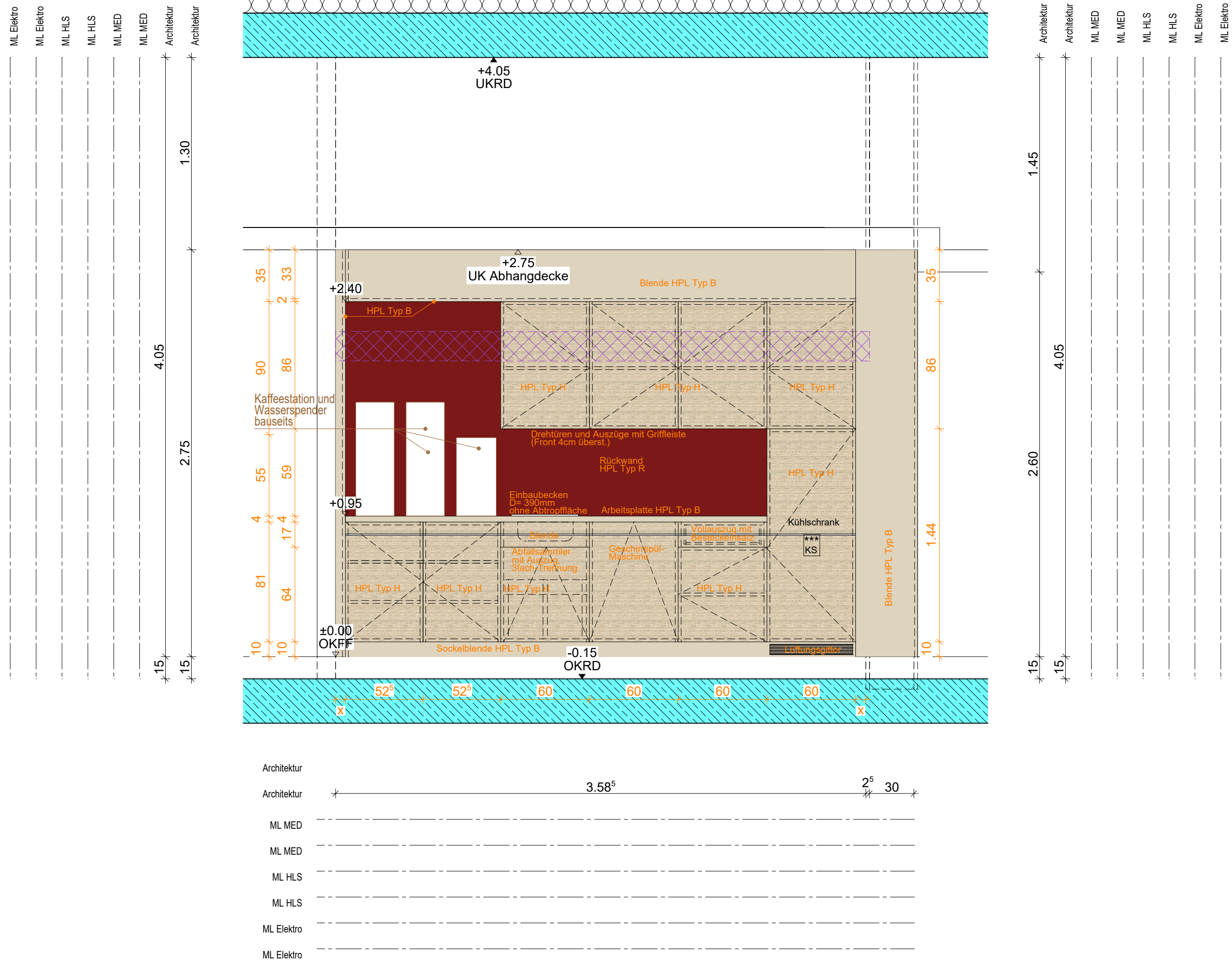


Ansicht A



Legende Elektro

| | | | |
|--|-------------------------------|--|---------------------------------|
| | Steckdose AV | | Jalousielaster |
| | Steckdose SV | | KNX Taster/sensor |
| | Steckdose BSV | | Datendose AP |
| | RJ45 Datendose 1-fach/2-fach | | WLAN |
| | Präsenzmelder | | Sicherheitsbeleuchtung Notlicht |
| | Mehrkriterien Rauchmelder | | Sicherheitsbeleuchtung Piko |
| | Rauch-Handmelder | | Fluchtwegterminal |
| | RWA-Handmelder | | Brüstungskanal |
| | RWA-Melder | | Zuglaster |
| | PA-Anschluss freies Kabelende | | Zimmerterminal |
| | Leuchtenauslass Wand | | Ruftaster mit Nebensteckkontakt |
| | 400V freies Leitungsende | | Rufabstelllaster |
| | BMA Paralleltabelleau | | Temperaturfühler |
| | optische Alarmierung | | |

Legende Heizung

| | |
|--|------------------------------|
| | Heizkörper |
| | Thermostat - Ventilunterteil |

Legende Trinkwasser

| | |
|--|-----------------------------|
| | Wandarmatur Einhebelmischer |
| | Abperrventil |
| | Ausgussbecken |

Legende Medizintechnik

| | |
|---|---------------------------------|
| E00 Schukosteckdose, 230 V | M01 Druckluft medizinisch 5 bar |
| E01 Schukosteckdose, 230 V, mit SV-Berechtigung | M20 Vakuum |
| E02 Schukosteckdose, 230 V, mit BSV-Berechtigung | M31 Sauerstoff medizinisch |
| E10 CEE-Steckdose, 230 V | M81 Narkosegasabsaugung |
| E20 freies Kabelende, 230 V | |
| E21 freies Kabelende, 230 V, mit SV-Berechtigung | S00 Kalt-Wasser |
| E30 CEE-Steckdose, 400 V | S03 Kalt-Wasser, vollentsalzt |
| E70 Schalter | S10 Warm-Wasser |
| E80 Potentialausgleich-Anschluss freies Kabelende | S52 Abwasser DN 50 |
| E81 Potentialausgleich-Dose | S53 Abwasser DN 70 |
| E85 Einspeisepunkt | S54 Abwasser DN 100 |
| N00 EDV-Anschlusspunkt | L05 Abluftanschluss DN 100 |
| N20 Anschluss Gebäudeleittechnik | |

Sanitärausstattung gem. Bemerkungskatalog

HINWEIS

Metalldecke, revidierbar, abwischbar und desinfizierbar

DECKENSPIEGEL

Typ H - Holzoptik
Typ R - Rot Farbaktzent
Typ W - Weiß
Typ B - Beige

HPL-DEKORE

Typ G - Grau
Typ R - Rot Farbaktzent

PULVERBESCHICHTET

Typ F1 - Wand 60x120
Typ F2 - Boden 60x120
Typ F2.1 - Sockel 10x120
Typ F3 - Boden-Mosaik 5x5

FLIESEN

Beleuchtungsfelder

VUK-Verstärkte Unterkonstruktion

LEGENDE

Alle Maße sind am Bau zu prüfen. Unstimmigkeiten sind der Bauleitung sofort mitzuteilen.

Alle Höhenangaben beziehen sich auf ±0.00 = OKFB EG
Tur- und Brüstungshöhen beziehen sich auf OKFB.

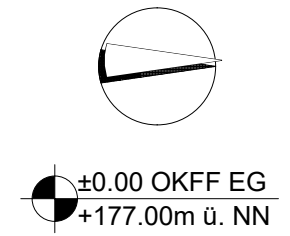
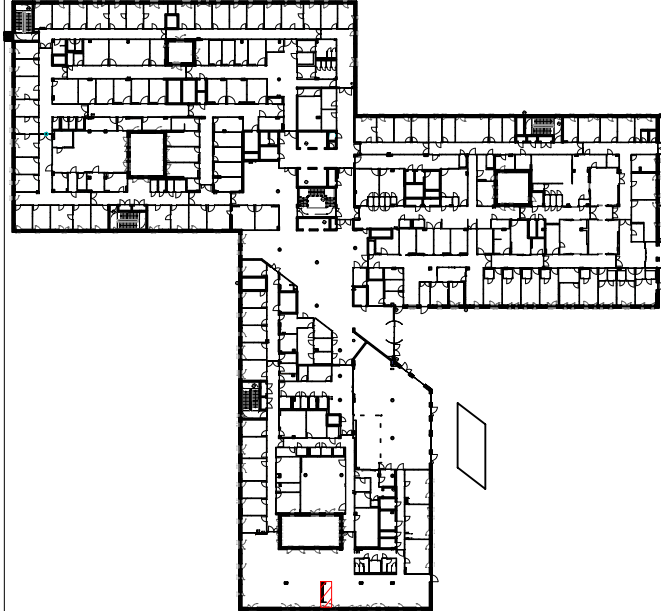
Boden- und Wanddurchbrüche sind vor Ort mit Architekt,
Tragwerks- und Fachplanern nochmals zu prüfen und festzulegen.

HINWEISE

| | | | |
|-------|----------|------------|------|
| v00 | erstellt | 06.10.2025 | NH |
| INDEX | GEÄNDERT | DATUM | NAME |

| Haus/Bauart | Verfasser | Planart | Planinhalt | Blattschritt | Leistungsp. | Status | Index | Freitext |
|-------------|-----------|---------|------------|--------------|-------------|--------|-------|-----------|
| ZK | AR | DE | E0C | 733 | 5 | v | 00 | Detail WA |

PICTO



Ausführungsplanung

40219-01

Klinikum Main-Spessart Lohr
Am Sommerberg
97816 Lohr am Main

Klinikum Main-Spessart
Zentralverwaltung
Marktplatz 3
97816 Lohr

Klinikum Main-Spessart
Zentralverwaltung
Marktplatz 3
97816 Lohr

| | |
|--------------------|-----------------------|
| PL PLA BT BZ | 9903099 |
| Datum: | PLOT-DATUM 02.02.2026 |

| | | | |
|------|---------------------------|------|-------|
| C | Detail Schreiner Teeküche | 1:25 | D1733 |
| PLAN | MASSTAB | | |

| | |
|----------|--|
| Baughyak | |
|----------|--|

| | |
|-------------|--|
| Brandschutz | |
|-------------|--|

| | |
|------------------------------|---------------------------------------|
| Technische Gebäudeausrüstung | Freianlagen- & Verkehrsanlagenplanung |
|------------------------------|---------------------------------------|

| | | |
|------------------|----------------|-------------------|
| Tragwerksplanung | Medizintechnik | Größküchenplanung |
|------------------|----------------|-------------------|